

# **RAUMMIETE UND BESTUHLUNGSPLAN**

Diese Preisliste hat eine Gültigkeit vom 01.01.2025 bis 31.12.2025



# WIMSENER MÜHLE

## Raummiete

Die Raummiete für den Förderkreis der Wimsener Mühle e.V.  
beträgt pauschal € 490,00

Auf Wunsch auch mit Stühlen und weißen Hussen  
oder mit runden Tischen (bis max. 70 Personen) möglich.

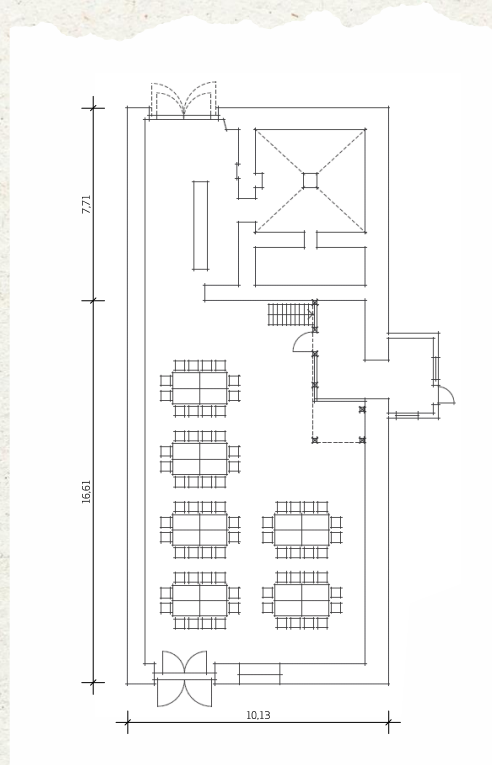
## Mindestpersonenanzahl

Sonntag bis Freitag ab 30 Erwachsene  
Samstags ab 50 Erwachsene

## Bestuhlung Wimsener Mühle

Die Maximalbestuhlung sind 116 Personen ohne und 90 mit Tanzfläche

Beispiel-Bestuhlung für 72 Gäste:



# **SCHLOSS EHRENFELS**

## **Raummiete**

### **Veranstaltungen von Sonntag - Donnerstag**

November - April € 750,00

Mai - Oktober € 950,00

### **Freitagsveranstaltungen**

November - April € 1.250,00

Mai - Oktober € 2.250,00

### **Samstagsveranstaltungen und Feiertage**

November - April € 1.950,00

Mai - Oktober € 2.950,00

## **Mindestpersonenanzahl**

Sonntag bis Freitag ab 60 Erwachsene

Samstags ab 80 Erwachsene

Diese Preise umfassen die Miete für Schloss Scheuer und Innenhof und gelten pro Tag.  
Die Mühle sowie die Schloss Scheuer sind ganzjährig beheizbar.

Es erfolgt nach der Veranstaltung eine Rechnungsstellung  
durch den ROSE Partyservice für die Schloss-Ehrenfels-Saint-André-Stiftung

Wir möchten Euch und Euren Gästen unvergessliche Stunden in einer wunderschönen Kulisse bereiten. Jedoch bitten wir Euch in Eurem eigenen Interesse und dem Interesse Eurer Gäste nachfolgende Sicherheitshinweise zu beachten, um mögliche Schäden von Menschen und Dingen fernzuhalten. Wir bitten Euch wegen Brandgefahr, kein offenes Feuer auf dem gesamten Gelände zu machen. Feuerwerke und das Aufsteigen lassen von brennenden Flugkörpern (Luftballons mit Wunderkerzen, Chinalaternen, o.ä.) sowie von Luftballons sind im gesamten Tal verboten.

Kinder sind auf dieser Welt und besonders auf Schloss Ehrenfels herzlich willkommen. Für Kinder gibt es auf solch einem Schloss viel zu erforschen. Allerdings birgt solch ein Anwesen gewisse Gefahren, die auf den ersten Blick nicht ersichtlich sind. (Alter Stall, Hundegehege, Bach, Wald, ...). Bitte weisen Sie Ihre Kinder darauf hin oder halten Sie die Kinder davon fern. Wegen der mundgeblasenen Scheiben auf Schloss Ehrenfels bitten wir Euch und Eure Gäste, im Innenhof nicht Ball zu spielen.

## Bestuhlung

Die Maximalbestuhlung sind 146 Personen bei 13 runden Tischen.

Beispiel-Bestuhlung für 140 Gäste:

